

G-Scrial HD DVR Használati útmutató

Bejelentkezés, kezdő lépések

Az eszközre csomagolás előtt 3 felhasználói profil került elhelyezésre: admin, user, és default. Az "Admin" alapértelmezett jelszava: 123456 ; "User " profil nincs jelszóval ellátva, így a jelszó mezőt (password) hagyja üresen.



A termék egy kiváló biztonsági felügyeleti eszköz, melyet a biztonság jegyében terveztek. A beágyazott Linux operációs rendszer gondoskodik a rendszer stabil működéséről, míg a **H.264MP** szabványos video tömörítési algoritmusokkal és egyedi tér és időbeli szűrési algoritmusokkal, valamint alacsony bit-rátájú hangfigyeléssel ér el kiváló minőséget. A rendkívül erőteljes hálózati szolgáltatások növelik az adatátvitel sebességét és megadják a távolról vezérelhetőség lehetőségét.

Jelszavas védelem

Ha háromszor elrontja a jelszót a készülék figyelmezteti, 5 egymás utáni elrontott jelszó esetén a készülék 30 percre kizárja a profilt. A 30 perc lejáta után a rendszer magától újraindul és a lezárás megszűnik.t). A biztonsági kockázat csökkentése érdekében javasoljuk, hogy változtassa meg a felhasználó nevet és a hozzá tartozó jelszót a "User Management" menüpontban.

Felvétel mód

A képernyő egy szabad pontján nyomjon job-klikket a gyors menü megjelenítéséhez, majd válassza a Recording Control menüpontot. Adja meg a felugró menüben a bejelentkezési adatait.



Visszajátszás

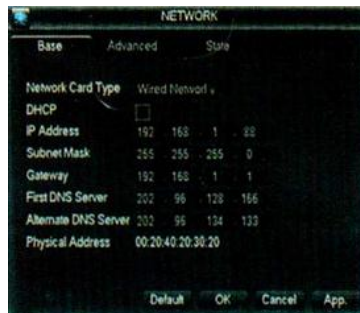
Felvételek visszánézése a merevlemezről: a gyors menü keresztül (jobb-klikk) válassza a "Video Search" menüpontot, hogy a visszajátszás felületére kerüljön. Innen érheti el a többcsatornás visszajátszást is.



Internet beállítások

A helyi hálózat beállításainak megtekintése.

A gyors-menü előhívva válassza a rendszer beállítása "System settings" menüpontot, majd azon belül a hálózat beállítása "Network configuration" menüpontot.



[IP address]: factory defaults 192.168.1.88; [Sub-net Mask]: factory default 255.255.255.0; [Default Gateway]: factory default

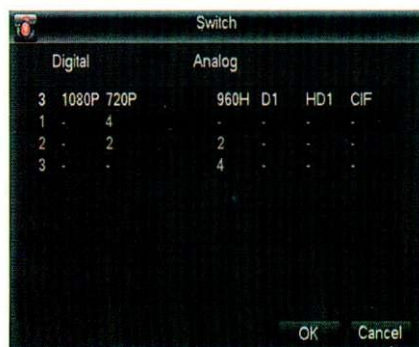
192.168.1.1.

A készülék IP címét ugyanabba a hálózati szegmensbe kell állítani, amiben a hálózati átjáró (router) is konfigurálva van. Például ha a router IP címe 192.168.1.1, az alhálózati maszkja pedig 255.255.255.0., akkor nyomja meg az alapértelmezett beállítás "Default" gombját, általában az alapértelmezett átjáró a router IP címe. Ha nem tudja mik a routerének a beállításai, akkor egy böngésző segítségével megtudhatja. Ehhez írja be a böngésző címsorába a router alapértelmezett átjárójának címét (például 192.168.0.1) és keresse meg a helyi hálózatának beállításait.

Mód váltás

A gyors menübe belépve válassza a rendszer beállításokat "System settings", majd a mód váltást "Mode switch"

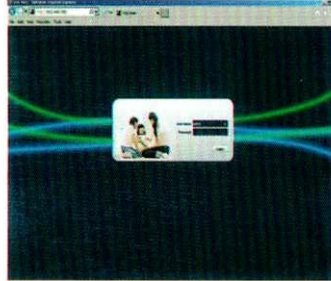
Megj.: A mód váltás törli a merevlemez tartalmát, így szükség lesz a jelszóra. Javasoljuk, hogy a rögzítés megkezdése előtt konfigurálja. [Mode 1]: Full AHD HD [Mode 2]: AHD HD+analóg [Mode 3]: teljes szimuláció



Távoli megtekintés

Web nézet

A hálózati megtekintéshez egy böngészővel ellátott számítógépre lesz szüksége. A csatlakozás az első telepítéshez szükséges beállításokon alapulnak. A sikeres csatlakozás után a következő ablak fogja fogadni:



Adja meg a belépéshez szükséges felhasználónevet és jelszót. Az alapértelmezett felhasználónév: **admin**, a hozzá tartozó jelszó: **123456**.

Sikeres csatlakozás esetén a következő ablak fogadja:



P2P távoli megtekintés

Használja a főmenü "main menu" rendszer beállítások "System Settings" "P2P QRCode" pontját, hogy belépjen a P2P felhő szolgáltatás "cloud service settings" beállításához. Itt válassza a felhő szolgáltatások "Cloud services" pontot. Ellenőrizze, hogy nyitott legyen a felhőszolgáltatás, amikor a képernyőn a "the connection is successful cloud service connection is successful" felirat jelenik meg a szolgáltatás fut. Ezt követően azonosítsa az eszközt a sorozatszámmal "Serial number": P2P login device ID, ami a P2P eszköz bejelentkezési azonosítója. A "QRCode" segítségével tudja letölteni a szükséges alkalmazást a megfelelő készülékre.



Mobil / Tablet program telepítése

A szoftver letöltéséhez használja a mellékelt QR kódokat. Androidos készülék esetén az Android vagy az Android Market felirat felett látható QR kódot. Ha nem tudja a QR kódokn keresztül elérni a szoftvert, akkor a Play Áruházon keresztül telepítse az N-eye nevű applikációt.

Apple termékek esetén szintén használja a mellékelt QR kódot vagy az AppStore-on keresztül telepítse az N-eye applikációt.

Mobil / Tablet távoli megtekintés

Nyissa meg az N-eye applikációt, majd érintsen a "+" jelre, ahol 3 féle módon tud eszközt hozzáadni.

- 1) válassza a "two-dimensional code scanning" lehetőséget, hogy a főmenün keresztül közvetlenül tudja beolvasatni a készülékkel a "P2P dimensional code" menü alatt elérhető a "UUID" two-dimensional code menüponttal
- 2) válassza a "Manual Input" pontot ahhoz, hogy a grafikus felületen adhassa meg a készüléke azonosítóját "ID"
- 3) Csatlakoztassa az eszközt a helyi hálózathoz (LAN), majd válassza ki a "Lan search" menüpontot a hálózat felderítéséhez, ahol hozzáadhatja az eszközt. Ha az eszköz sikeresen csatlakozott, kattintson az "OK"-ra és máris valós időben láthatja a kamerák által továbbított képeket.

Távoli hozzáférés számítógépről

Keresse fel a www.yunyis.com oldalt, ahol a "Device login" menüpontban tud bejelentkezni.



Jelentkezzen be a készülék azonosítószámaival, válasszon ki egy csatorna számot, írja be az azonosító kódot, majd kattintson a "Device Log"-ra, láthassa a kamerák képeit.

